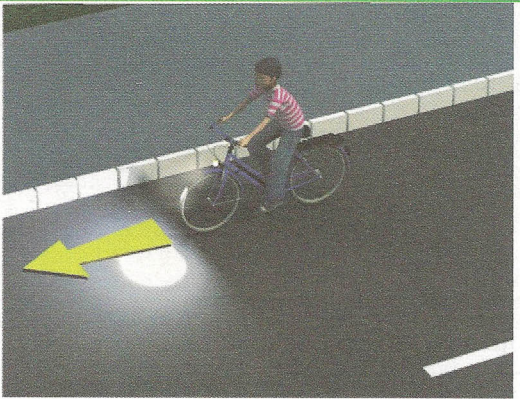


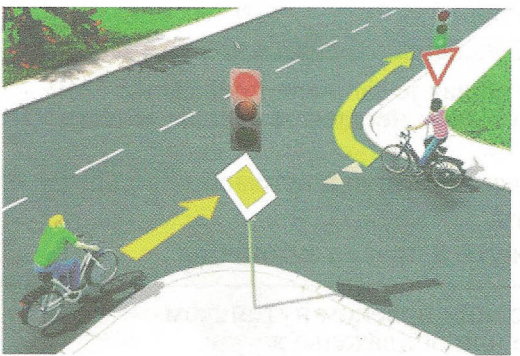
1. У ситуацији на слици, возачи бицикла крећу се прописно ако се крећу:
- а) упоредо, један поред другог .....
  - б) један за другим .....
  - ц) није прописано правилима саобраћаја .....  **4**

2. Када се крећу путем на коме не постоји посебна стаза или трака за кретање бицикала, бициклисти се крећу коловозом користећи највише:
- а) 40 цм од десне ивице коловоза .....
  - б) 1 м од десне ивице коловоза .....
  - ц) 2 м од десне ивице коловоза .....  **4**



3. Од првог сумрака до потпуног сванућа, као и дању у случају смањене видљивости, на бициклу у саобраћају на путу мора бити упаљено:
- а) само једно црвено светло на задњој страни .....
  - б) само једно светло жуте боје на предњој страни .....
  - ц) једно бело светло на предњој страни и једно црвено светло на задњој страни .....  **3**

4. Кратко светло на бициклу или мопеду мора бити изведено и подешено тако да осветљени део равног пута буде:
- а) од 20 до 60 метара .....
  - б) од 10 до 50 метара .....
  - ц) од 40 до 80 метара .....  **3**



5. У ситуацији на слици, првенство пролаза има:
- а) возач бицикла који се креће путем са првенством пролаза .....
  - б) возач бицикла који се креће путем који се укршта са путем са првенством пролаза .....
  - ц) по договору .....  **4**

6. Када светлосни саобраћајни знак одступа од саобраћајног знака, возачи су дужни да поступају по:
- а) саобраћајном знаку .....
  - б) правилима саобраћаја .....
  - ц) светлосном саобраћајном знаку .....  **4**

7. Бициклом у саобраћају на јавном путу сме управљати дете старије од:
- а) 9 година .....
  - б) 12 година .....
  - ц) 16 година .....  **3**



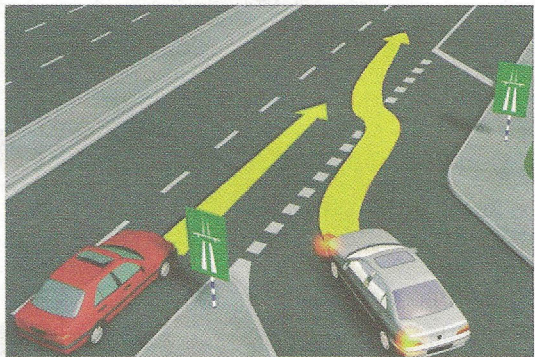
**VAŠA  
VERNA  
SENKA**





8. У моторном возилу на предњем седишту не сме се превозити дете млађе од:

- а) 7 година .....    
 б) 10 година .....    
 ц) 12 година .....  3

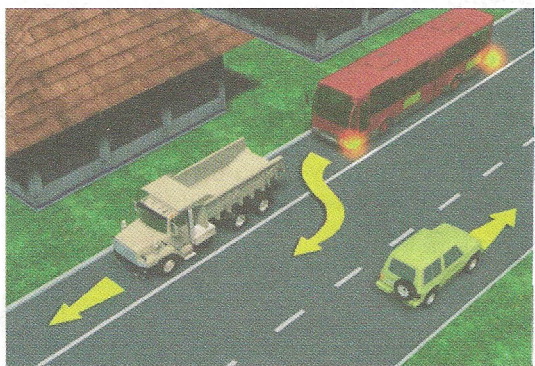


9. Првенство пролаза у ситуацији на слици има:

- а) возач белог путничког аутомобила , јер долази са десне стране .....    
 б) возач црвеног путничког аутомобила .....    
 ц) возило које је ближе месту укључивања на аутопут ..  3

10. Аутопутем је дозвољено кретање:

- а) бициклима, мопедима и путничким возилима .....    
 б) мопедима, лаким трициклима и теретним возилима ..    
 ц) мотоциклима, путничким возилима, теретним возилима и аутобусима .....  2

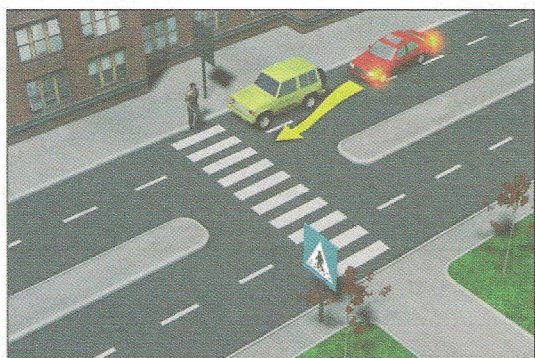


11. Возач аутобуса врши претицање теретног возила у ситуацији на слици:

- а) прописно, са укљученим показивачем правца .....    
 б) непрописно .....    
 ц) прописно, јер се том траком тренутно не крећу возила .....  3

12. На истој слици, пут којим се та возила крећу има:

- а) једну коловозну траку .....    
 б) две коловозне траке .....    
 ц) три коловозне траке .....  2

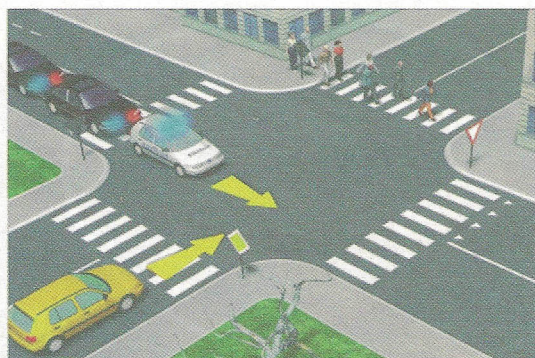


13. У ситуацији на слици пешак је започео прелажење преко коловоза на обележеном пешачком прелазу и том приликом:

- а) мора да пропусти црвени путнички аутомобил .....    
 б) има првенство пролаза .....    
 ц) мора да пропусти и жути и црвени аутомобил .....  3

14. У ситуацији на истој слици црвеном путничком аутомобилу, претицање или обилажење жутог путничког аутомобила који се зауставио испред пешачког прелаза је:

- а) дозвољено .....    
 б) забрањено .....    
 ц) дозвољено, ако може да прође пре пешака .....  3



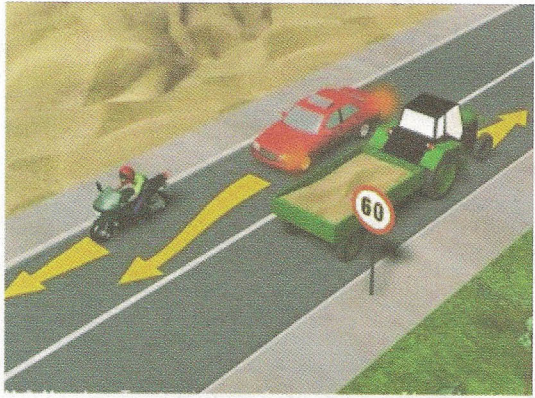
15. Првенство пролаза у ситуацији на слици има:

- а) жути путнички аутомобил који се креће путем са првенством пролаза .....    
 б) возила под пратњом .....    
 ц) законом није регулисано .....  3

16. Возило под пратњом, када је у служби (на задатку) има звучни знак променљиве фреквенције и упалјено трепћуће светло:

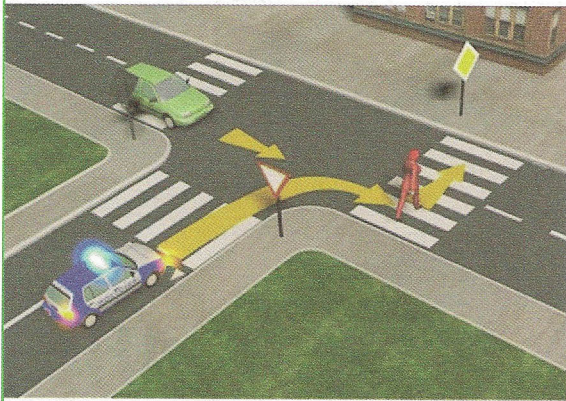
- а) плаве боје .....    
 б) црвене боје .....    
 ц) плаве и црвене боје .....  3





17. Возач црвеног путничког аутомобила претиче мотоцикл у ситуацији на слици:
- а) прописно .....
  - б) непрописно .....
  - ц) на месту на коме је претицање забрањено саобраћајним знаком .....  4

18. Саобраћајни знак на истој слици значи:
- а) најмање дозвољену брзину .....
  - б) ограничење брзине .....
  - ц) брзину која се препоручује .....  3



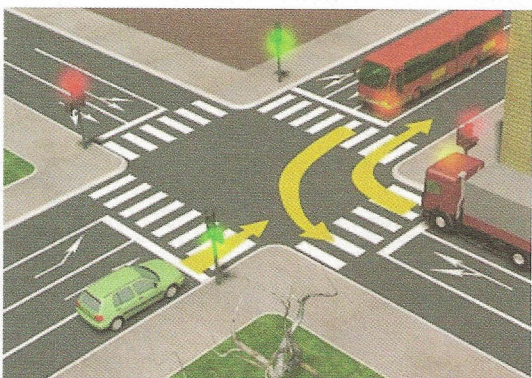
19. Возило полиције док даје прописане звучне и светлосне знакове у ситуацији на слици:
- а) има првенство пролаза само у односу на пешака .....
  - б) дужно је да пропусти путнички аутомобил и пешака .....
  - ц) има првенство пролаза и у односу на путнички аутомобил и у односу на пешака .....  3

20. Зелени путнички аутомобил у ситуацији на истој слици, наилази на раскрсницу, крећући се:
- а) путем који нема првенство пролаза .....
  - б) путем са првенством пролаза .....
  - ц) путем исте важности као и пут на који наилази .....  3

21. Возачу мопеда на мотопуту, кретање је:
- а) дозвољено, али је дужан да се креће уз десну ивицу коловоза .....
  - б) забрањено .....
  - ц) дозвољено само за возаче мопеда старије од 17 година .....  3



22. Десна рука полицајца подигнута вертикално са дланом отворене шаке усмереним према напред значи:
- а) обавезно заустављање за сва возила .....
  - б) обавезно заустављање за све возаче према којима је окренут длан и прса полицајца .....
  - ц) слободан пролаз за возаче који полицајцу долазе спреда .....  3

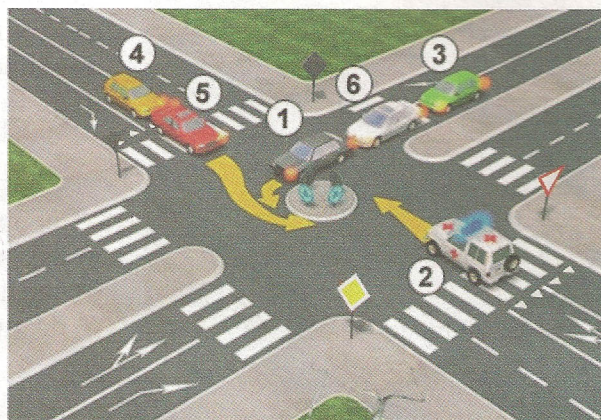
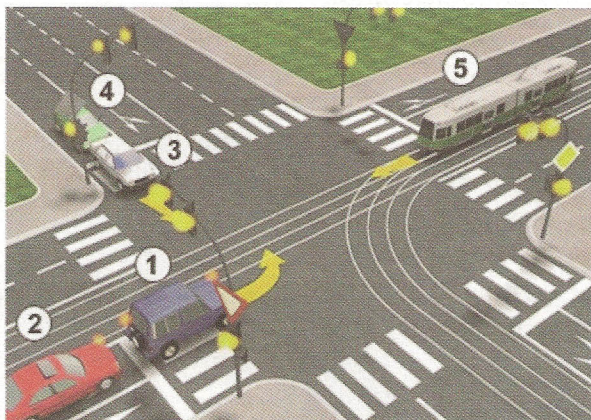


23. У ситуацији на слици право проласка кроз раскрсницу има:
- а) теретно возило .....
  - б) аутобус и теретно возило .....
  - ц) зелени путнички аутомобил и аутобус .....  3

24. Возач аутобуса у ситуацији на истој слици када врши скретање улево:
- а) има првенство пролаза у односу на путнички аутомобил .....
  - б) дужан је да пропусти путнички аутомобил .....
  - ц) дужан је да пропусти само теретно возило .....  3



25-26. У поља испод слике упиши бројеве који се налазе поред возила по редоследу проласка кроз раскрсницу:



4

4

27. У поља испод сваког саобраћајног знака уписати редни број који је испред описа њиховог значења.



2



1



1



2



2



2



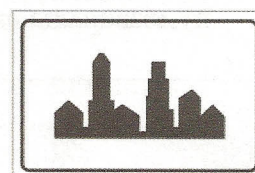
2



2



2



1

1. Ограничење брзине
2. Пешачка стаза
3. Затварање саобраћајне траке
4. Насеље
5. Најмање дозвољена брзина
6. Табла за означавање излаза

7. Суужење пута с десне стране
8. Пешачка зона
9. Спојене стазе за бициклисте и пешаке
10. Излаз у случају опасности
11. Обавезно обилажење с леве стране
12. Стреласте путоказ

## НАШИ ПРИЈАТЕЉИ!

(Стартни број, име и презиме)

(назив-разред/школа/екипа)

100 -  Негативних Поена =  УКУПНО Поена



CIP - Каталогизација у публикацији Народна библиотека Србије, Београд

ISBN: 978-86-7514-043-6  
COBISS.SR-ID 128269324